

# 田原道 ～古老柿発祥伝説～

滋賀県大津市

1/10,000



① 維中前バス停。待合所の国道に面した側にコース案内板がある。



② やすらぎの道の終点、道標のところで左折。右の橋を渡ると国道方面。



③ 茅葺きの店舗のある交差点で右折。そしてまたほどなく三叉路を左折する。



④ 「京阪宇治交通」発祥の地に建てられた記念碑。



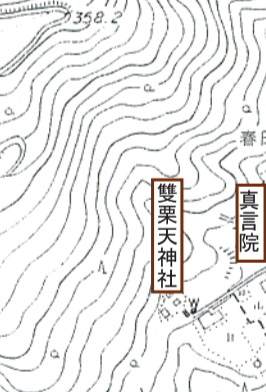
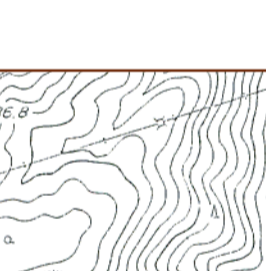
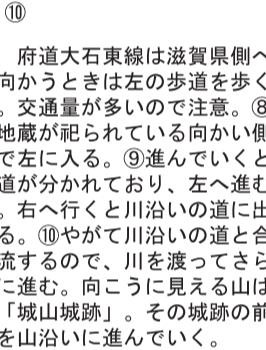
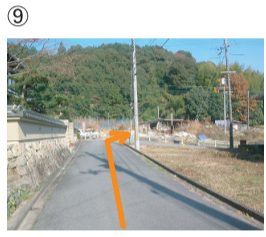
⑤ 町指定文化財の木造阿彌陀如来座像を有する正覚寺。



⑥ 旧府道から道標の立つ分岐点で遊歩道に入る。岩山バイパス下をくぐる。



⑦ 遊歩道から橋を渡って「禅定寺の神繩座」の樹の前で府道を渡り右折。



⑫ 毎月13日午前に行われる猿丸市は大勢の買い物客で賑わう。

美女石

美女石の見学はお寺で申し込み

交通量が多く歩道がないので注意



⑪ 城跡を過ぎて坂を下り、三叉路を直進し、交差点を左折する。川を渡って少ししたら右折する。

- 案内板・道標
  - バス停
  - 柿屋 (11~12月)
  - ¥ 金融機関
  - J JA (農協)
  - G ガソリンスタンド
  - ◎ コンビニエンスストア
- 柿屋は年によって設置されない場所もあります



宇治・京田辺方面へ

奥山田・滋賀県甲賀市へ

大津市南郷・石山